

Kuniseal

Producto impermeabilizante de bentonita
LA SOLUCIÓN A SUS PROBLEMAS DE VÍAS DE AGUA



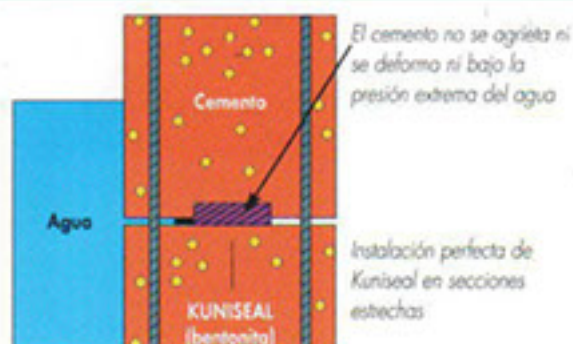
Impermeabilizante para cimentaciones,
sótanos, depósitos de agua, túneles, etc.



SATECMA®

Informaciones técnicas

Descripción



Cordón plástico de bentonita modificada totalmente deformable, de alto poder de absorción de agua, que lleva una envoltura transformable en adhesivo en contacto con agua, para su adherencia al soporte. El producto es apropiado para impedir el paso del agua a través de elementos discontinuos siempre que trabaje como elemento oculto (embebido).

Composición

Bentonita = 60 - 70 %

Aceites = 30 - 40 %

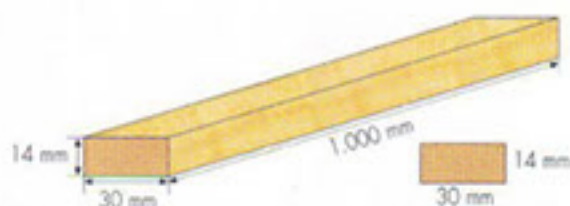
Características

Descripción	Método utilizado	Resultados
Gravedad específica	ASTM D71-84	1,59
Pérdida por secado	1.000 °C/30 min	40,7
Coef. de penetración de agua	—	$3,1 \times 10^{-9}$
Coefficiente de expansión en agua pura	—	4,8
Resistencia a la presión hidráulica	—	6 kg/cm ² (87 psi)
Resistencia al caudal	FS-SS-S-210A	Nula
Punto de amortiguación	ASTM D36-86	260
Cono de penetración	ASTM D217-82	109
Punto de inflamación	ASTM 92-85	580
Punto de ignición	ASTM 92-85	590

Campo de aplicación

KUNISEAL es apropiado para contener el paso de agua en las uniones de elementos discontinuos: unión cemento-muro, entre prefabricados, encuentros de forjados, encuentros de elementos metálicos con hormigón, uniones de conductos de saneamiento (colectores, pozos, ovoides, etc.), graderíos, fosos, fondos de juntas, pasos de tubería, etc., siempre que trabaje como elemento oculto embebido dentro de un elemento o junta protegida.

Presentación



El KUNISEAL se presenta en piezas rectangulares de dimensiones 1.000 mm x 30 mm x 14 mm.



Una caja de cartón contiene 20 metros lineales.

Instalación

NO QUITAR LA PELÍCULA QUE RECUBRE EL KUNISEAL

Horizontal



1. Humedecer la superficie con agua



2. Limpiar la superficie



3. Colocar KUNISEAL justo a la mitad

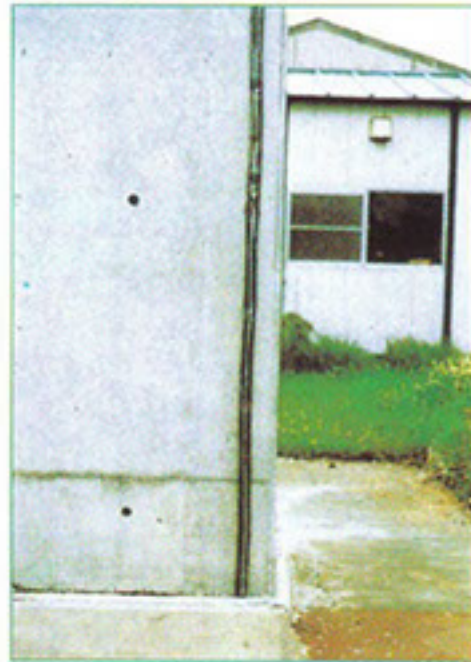


4. Unir los extremos presionando con los dedos



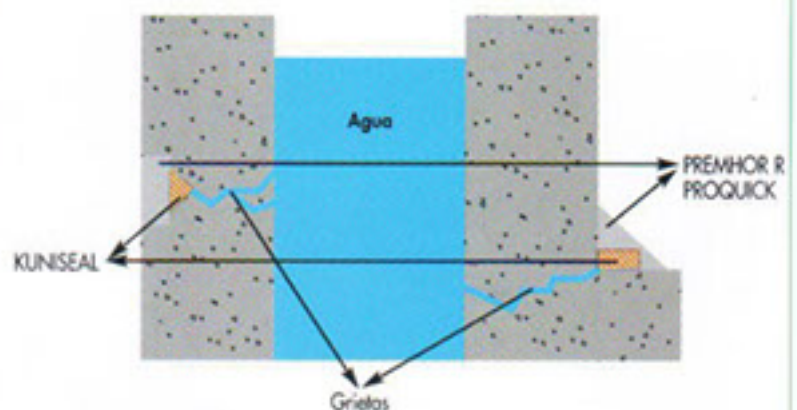
5. Una vez seco KUNISEAL queda perfectamente adherido al cemento

Vertical



Seguir los pasos indicados en instalación horizontal, además clavar 4 clavos por metro (cada 25 cm.)

Trabajos de reparación (sellado de fisuras con entrada de agua)

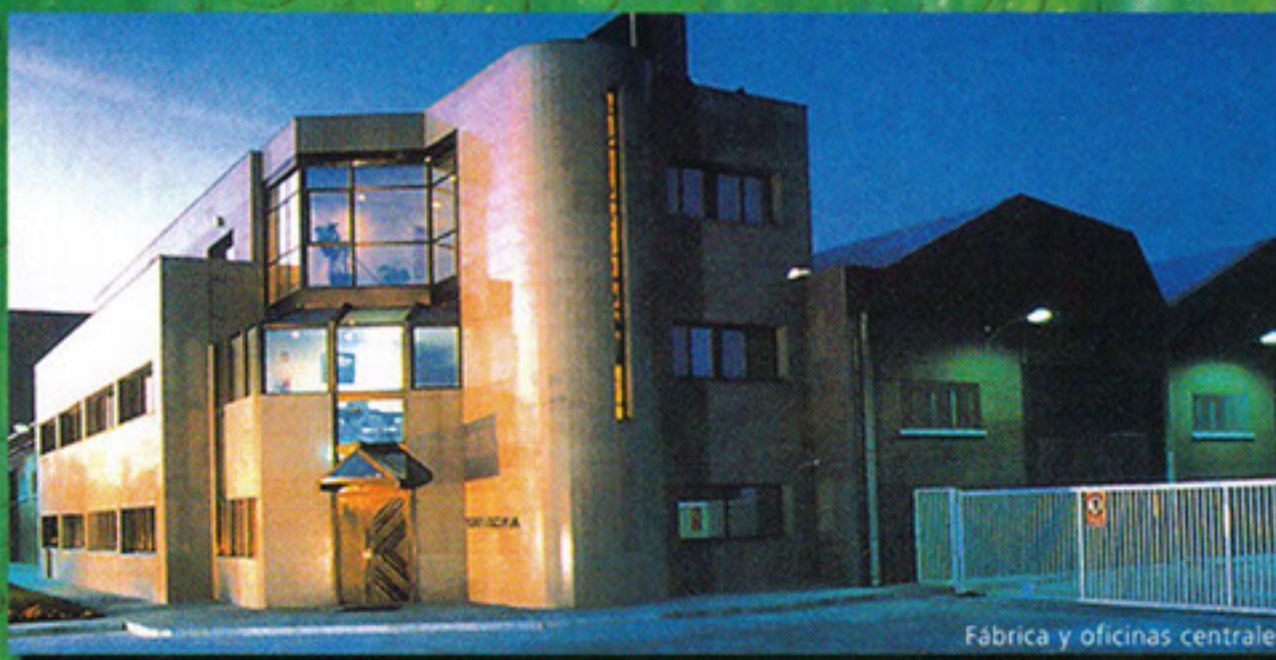


1. Llenar las grietas con KUNISEAL
2. Cubrir inmediatamente después con un mortero de rápido fraguado PREMHOR-R ó PROQUICK, aplicando una capa de 1 cm mínimo de espesor confinando todo el KUNISEAL en el interior.

Ventajas de la utilización de KUNISEAL

- **EXPANSIÓN CONTROLADA - SEGURIDAD PARA LA ESTRUCTURA DE CEMENTO**
 - El producto expande produciendo un sellado perfecto y estanco al agua.
 - El sellado se produce por deformación plástica (sólo se deforma la parte en contacto con agua).
- **FÁCIL Y RÁPIDA INSTALACIÓN**
 - Los costes de instalación se reducen considerablemente en comparación con el resto de productos convencionales.
 - KUNISEAL está recubierto de una película que se disuelve en contacto con el agua, adheriéndose a la superficie de forma natural.
- **GRAN FLEXIBILIDAD**
 - Gracias a su flexibilidad, el KUNISEAL se puede instalar tanto en superficies planas como irregulares.

Con KUNISEAL obtendrá los mejores resultados para prevenir la entrada de vías de agua



Fábrica y oficinas centrales



OFICINAS CENTRALES: Polígono Industrial Santa Ana, Crta. Madrid-Valencia, Km. 15 Rivas Vaciamadrid - 28522 Madrid
Avda. La Fundación, 69. Tel.: 91 666 47 11 - Fax: 91 666 43 11 - e-mail: correo@satecma.es - <http://www.satecma.es>

TÉLEFONO DE ATENCIÓN AL CLIENTE: 902 44 66 77